

JKA

# Gemeente MIDDELKERKE

## 3 de afd. sectie D

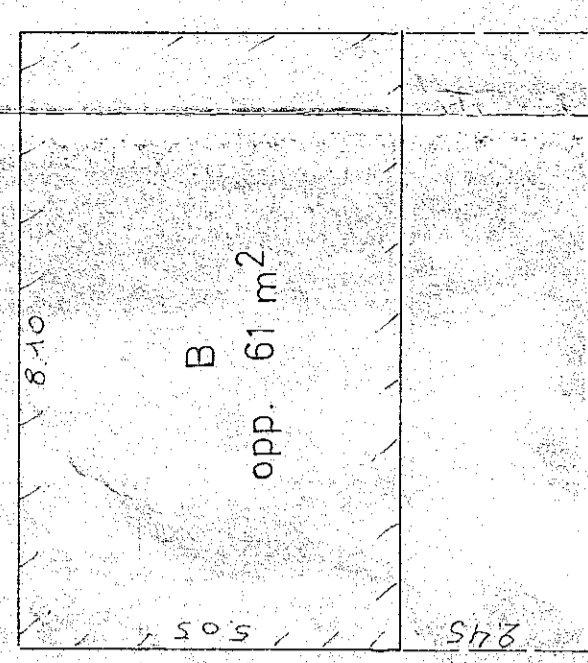
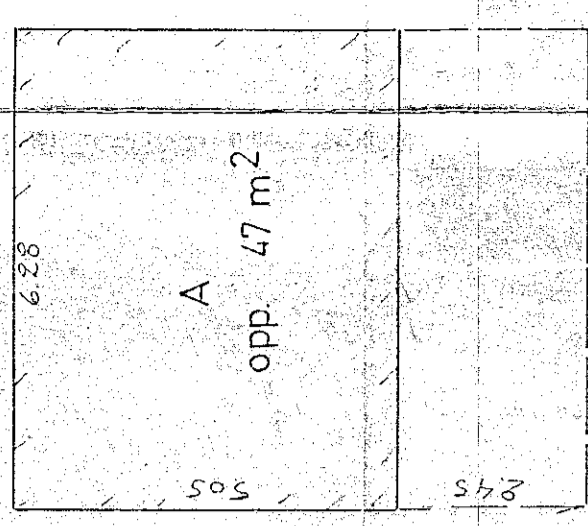
deel van nr. 581<sup>c5</sup>

Totale oppervlakte: 71 a 58 ca

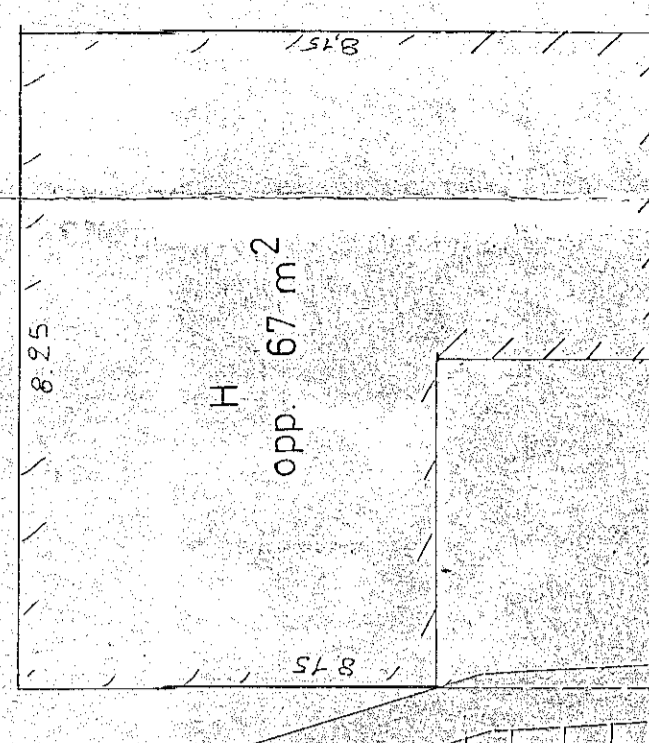
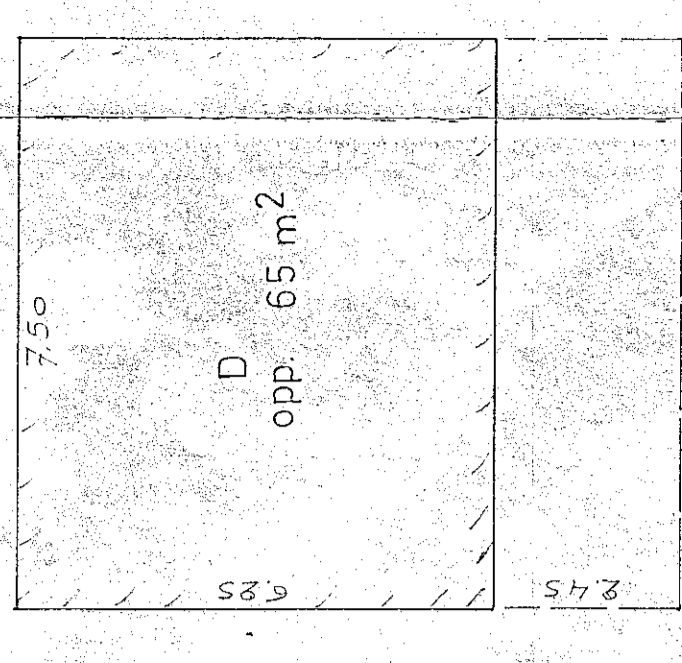
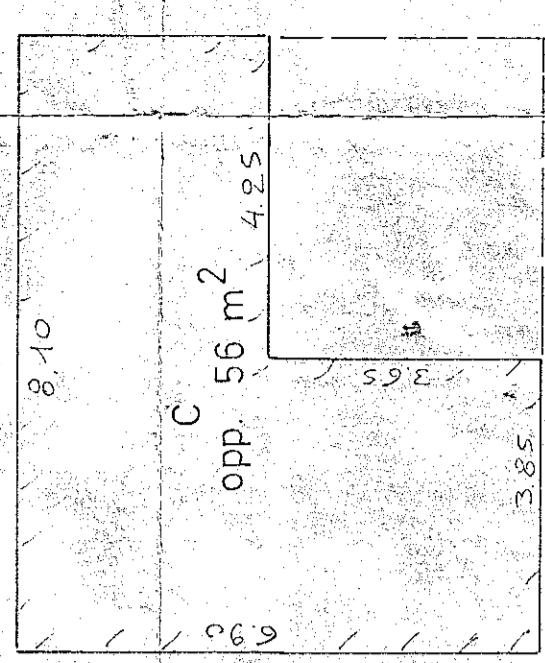
LOT 1

Opm. Terrassen: bestaande verharding, mogen niet uitgebreid worden  
 nog te bouwen 43. 48. 49. 50. 51. 52  
 wijziging van inplanting is mogelijk

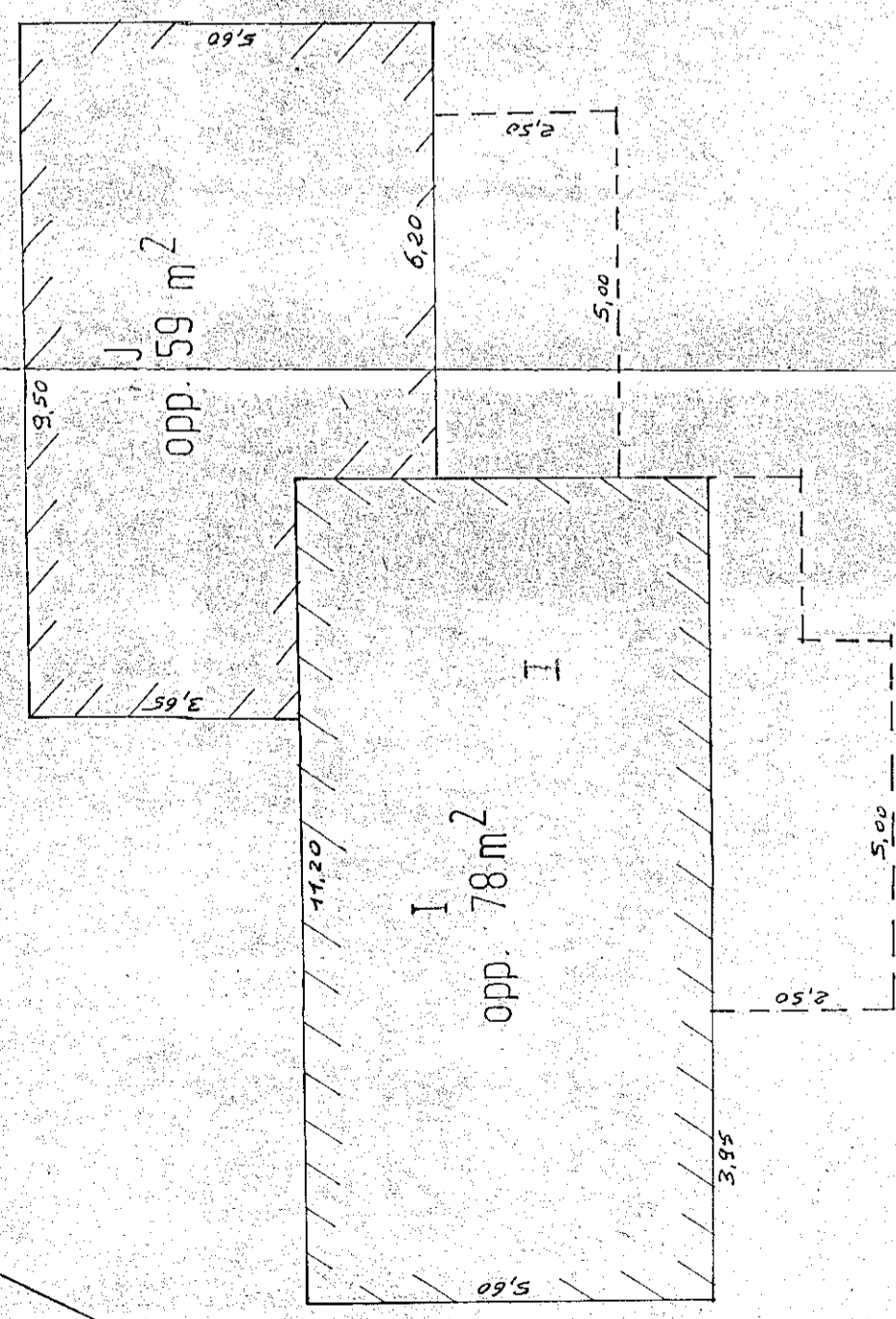
Oppervlakten met deel van 581<sup>c5</sup>



opp. 33 : 64 m<sup>2</sup>



n.v. JONCKERSHOF



Opgemaakt door: Tosco B. m.s.o.g.  
 Vanwynsberghe m.s.o.g.

Schaal: 1/200

Datum: 05-03-1992